



BILAN 2017 SUR LA TRUITE AU LAC D'ANNECY

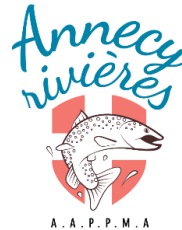


Assemblée Générale Annecy Lac Pêche
Le 28 janvier 2018 à Sevrier



Evaluation de l'efficacité des repeuplements en truite dans les captures des pêcheurs amateurs

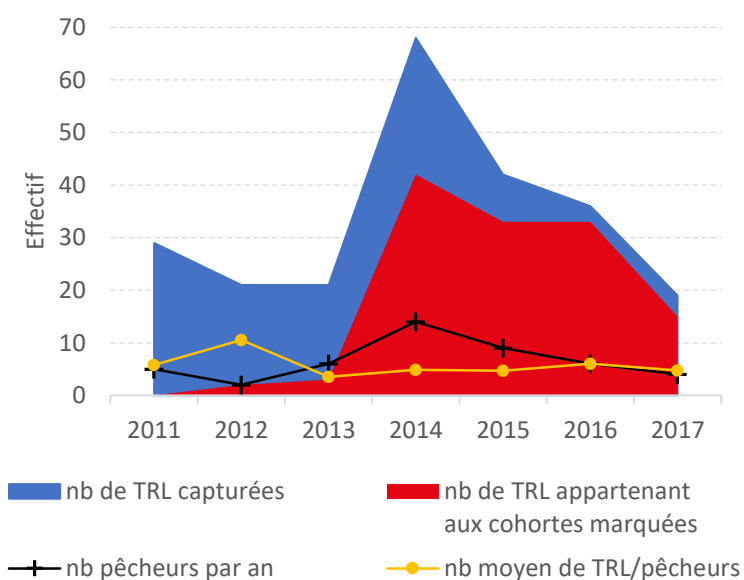
1. Volet démographique en 2009-2010
2. Volet génétique en 2014-2015





Evaluation de l'efficacité des repeuplements en truite dans les captures des pêcheurs amateurs

- Marquage à l'Alizarine Red S des alevins de truite déversés dans le lac entre 2009 et 2013
- Etude entre 2011 et 2017 de la contributions des alevinages dans les captures
 - 7 ans de contribution des pêcheurs du lac (participation d'au moins 21 pêcheurs identifiés ; 2 à 14 pêcheurs suivant les années ; en moyenne 6/an.
 - Au total, 236 individus capturés et analysés mais toutes ne rentrent pas dans les cohortes « marquées »
 - ↳ Sur les 3 premières années : 90% de captures hors cohortes marqués
 - L'efficacité du repeuplement est évaluée à partir de 128 individus, soit 54% des captures
 - ↳ 2 individus marqués capturés en 2016 (issus des cohortes 2010 et 2011), soit 1,5% des captures issues des repeuplements entre 2012 et 2017





Suivi piscicole de la truite au lac d'Annecy (la suite après le bilan des pratiques de gestion)

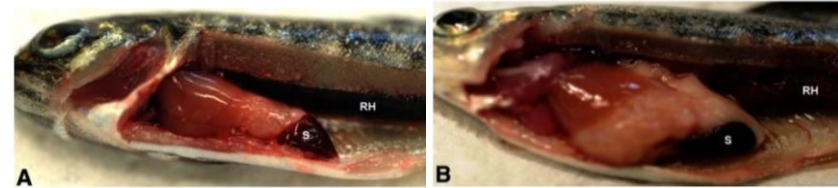
- Suite aux résultats de l'étude sur l'efficacité des repeuplements : relâcher dans le lac du stock de géniteurs de truite en 2016
- Poursuite des investigations pour mieux comprendre la dynamique liée à cette espèce :
 - Survie des alevins en rivière :
 - ↳ Evaluation du degré d'infestation par la Maladie Rénale Proliférative
Echantillonnage en 2017 et Analyses en 2018
 - Quantification du recrutement naturel annuel dans les 4 principaux affluents via des pêches électriques
Première campagne en 2017 ; poursuite à une fréquence annuelle ou biannuelle
 - Bibliographie complète sur la truite au lac d'Annecy en 2018



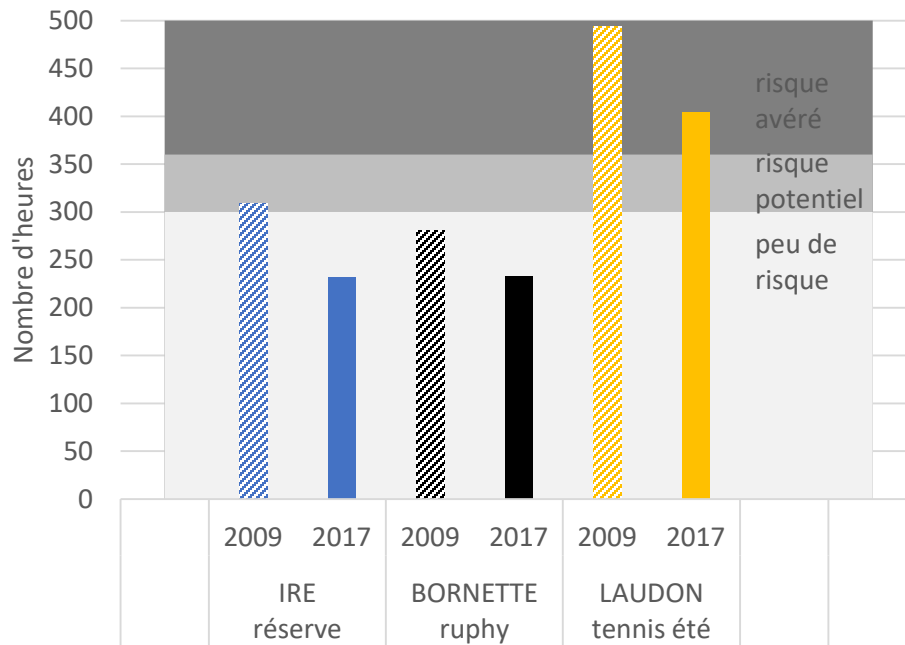
Evaluation du degré d'infestation des truitelles par la Maladie Rénale Proliférative

Le risque du développement de la maladie est :

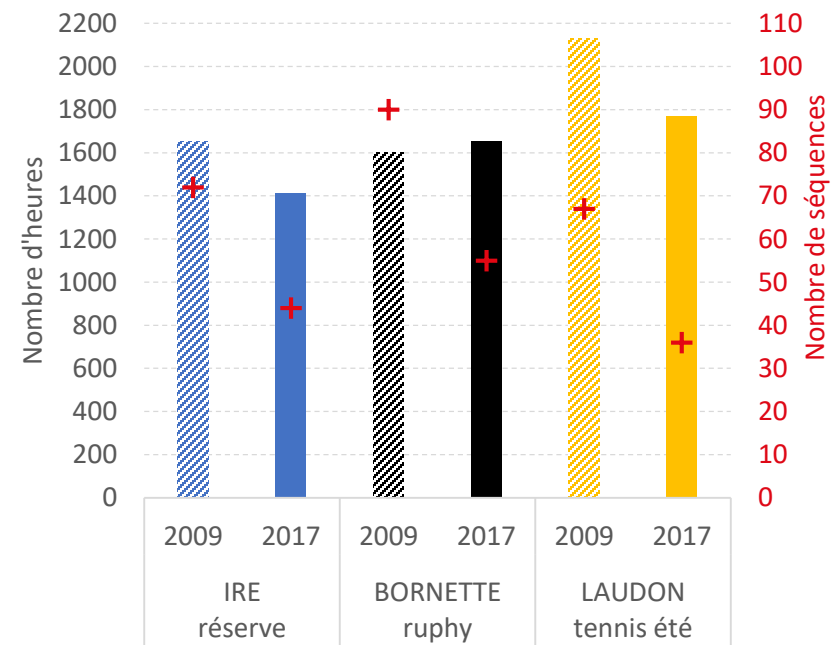
- élevé pour le Laudon
- faible à potentiel pour l'Ire et la Bornette



Source : National Institutes of Health



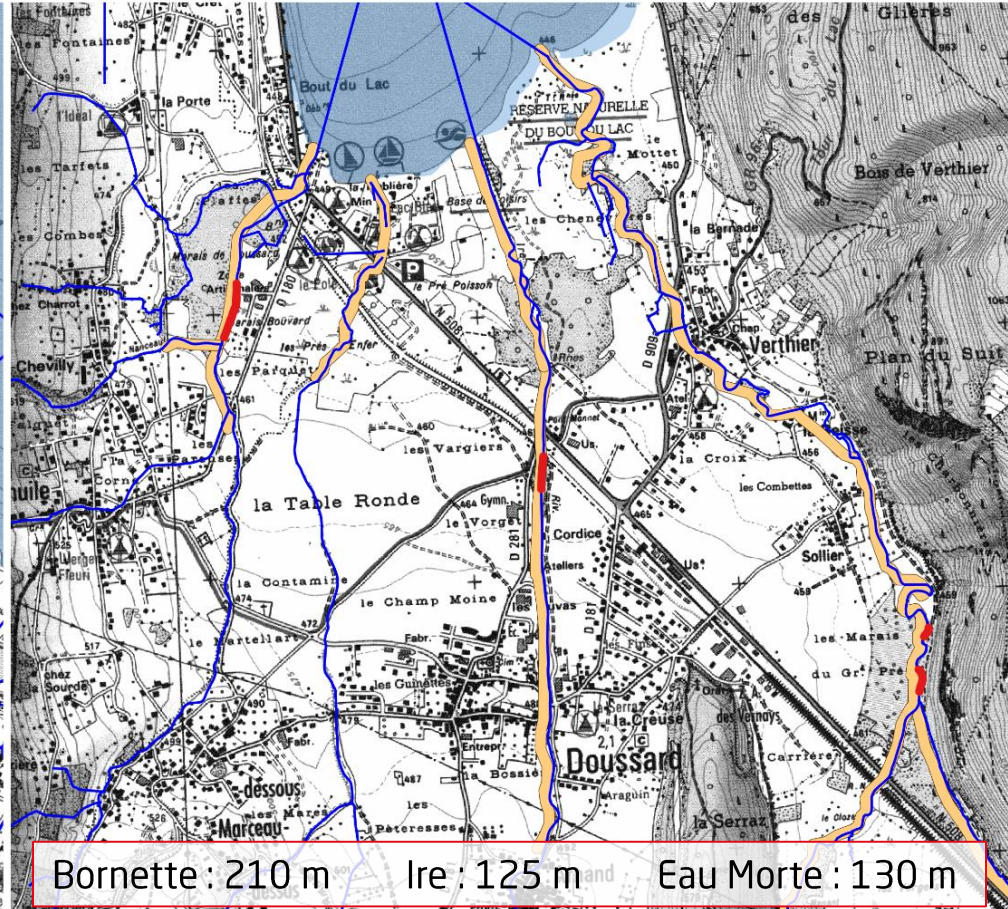
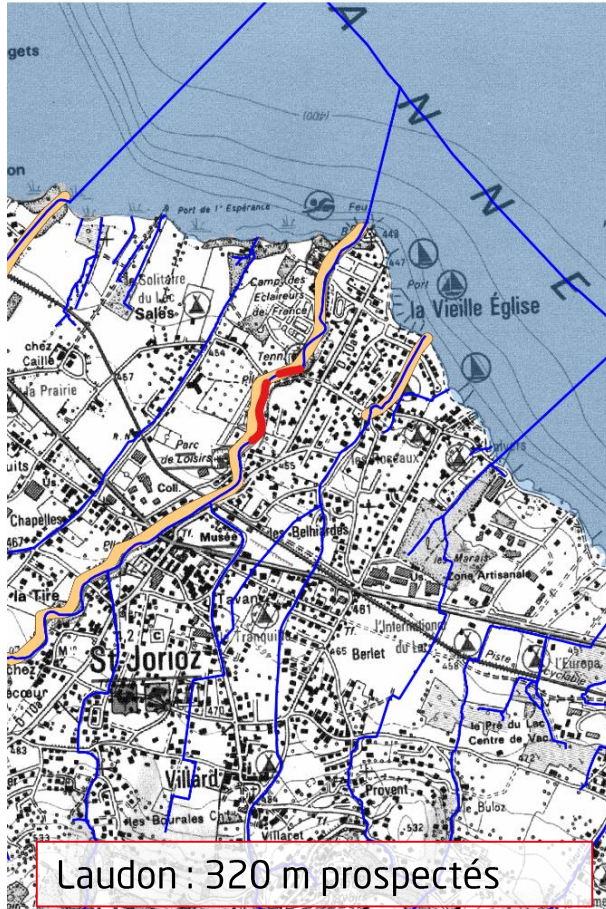
Nombre maximal d'heures où la température $\geq 15^{\circ}\text{C}$



Nombre total d'heures où la température $\geq 15^{\circ}\text{C}$ mis en relation avec le nombre de séquences où la température $\geq 15^{\circ}\text{C}$



Evaluation du degré d'infestation des truitelles par la Maladie Rénale Proliférative

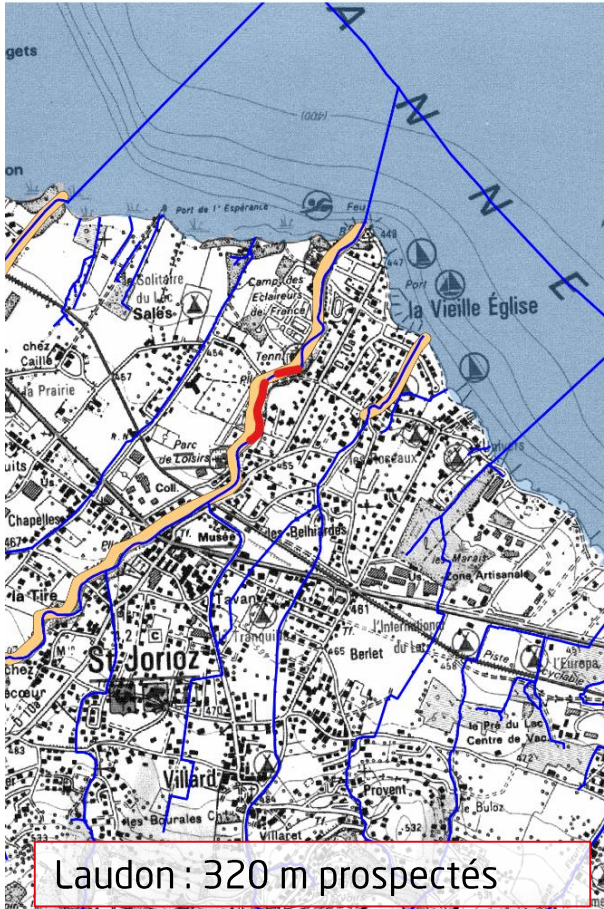


Légende

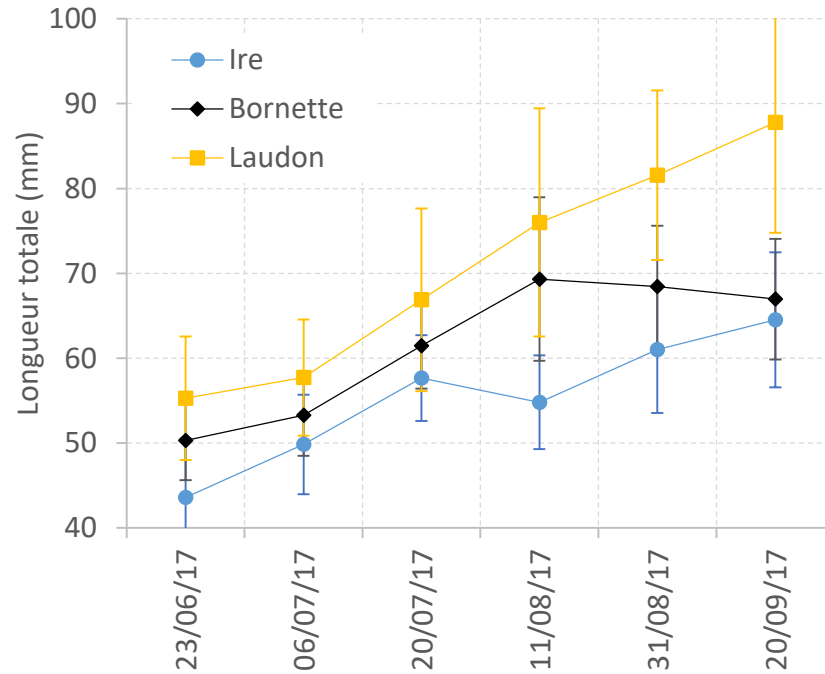
- Linéaire soumis aux remontées des géniteurs de truite de lac
- Linéaire d'échantillonnage des alevins de truite - été 2017



Evaluation du degré d'infestation des truitelles par la Maladie Rénale Proliférative



➤ 25 individus prélevés par cours d'eau tous les 15 jours



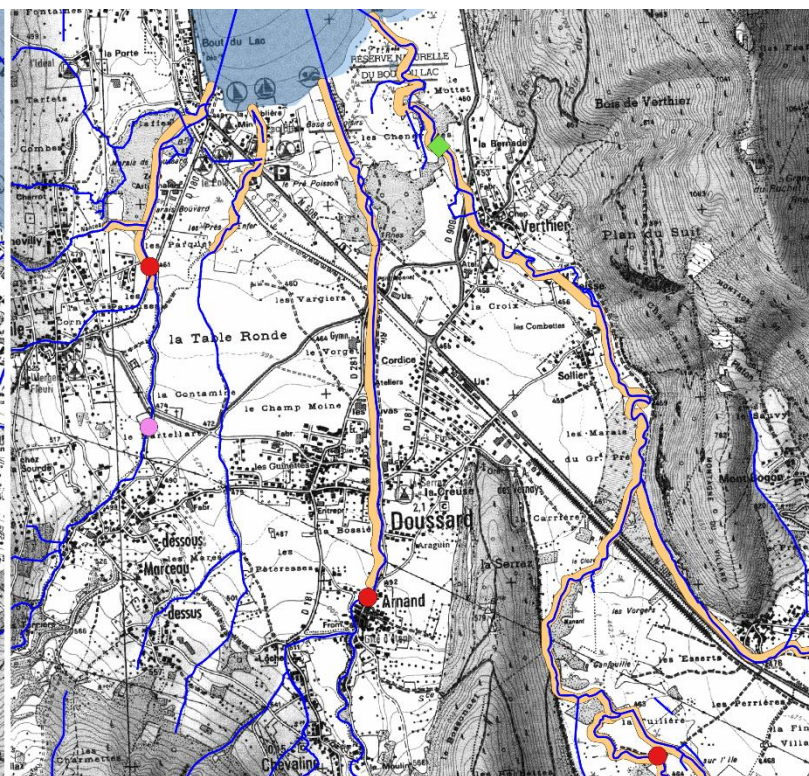
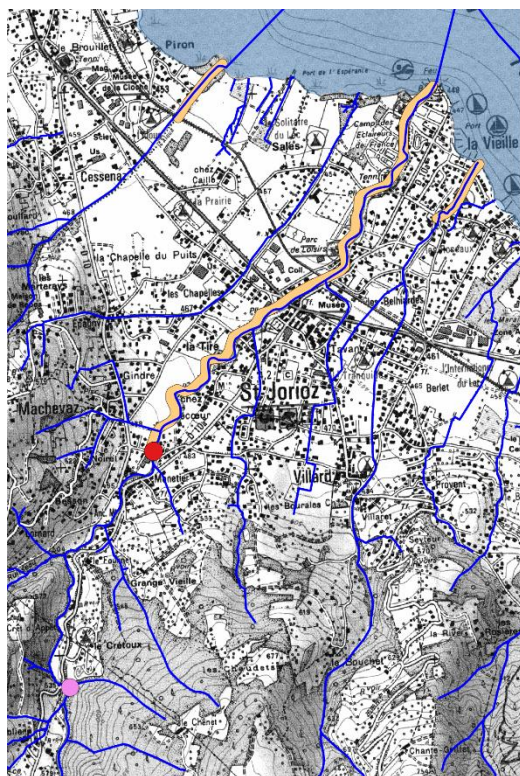
↪ LT ire < LT bornette < LT laudon

➤ Analyses des reins au laboratoire de Bern en 2018



Démographie sur les portions aval des principaux affluents – Monitoring 1^{ère} année en 2017

➤ 4 inventaires piscicoles : pêches électriques à 2 passages au courant de l'été



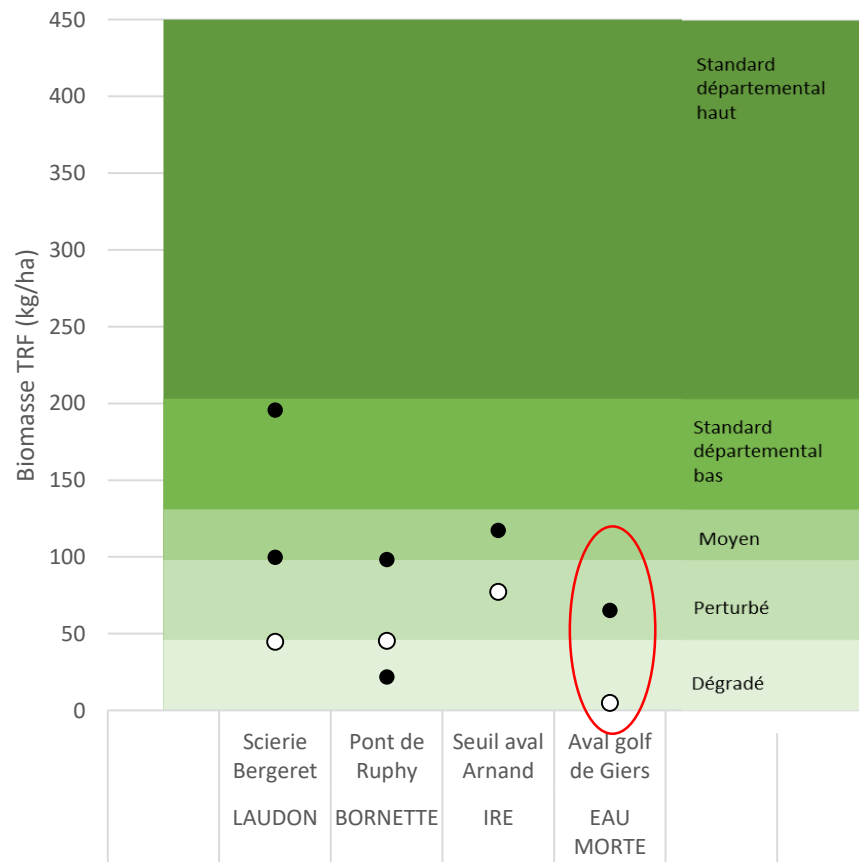
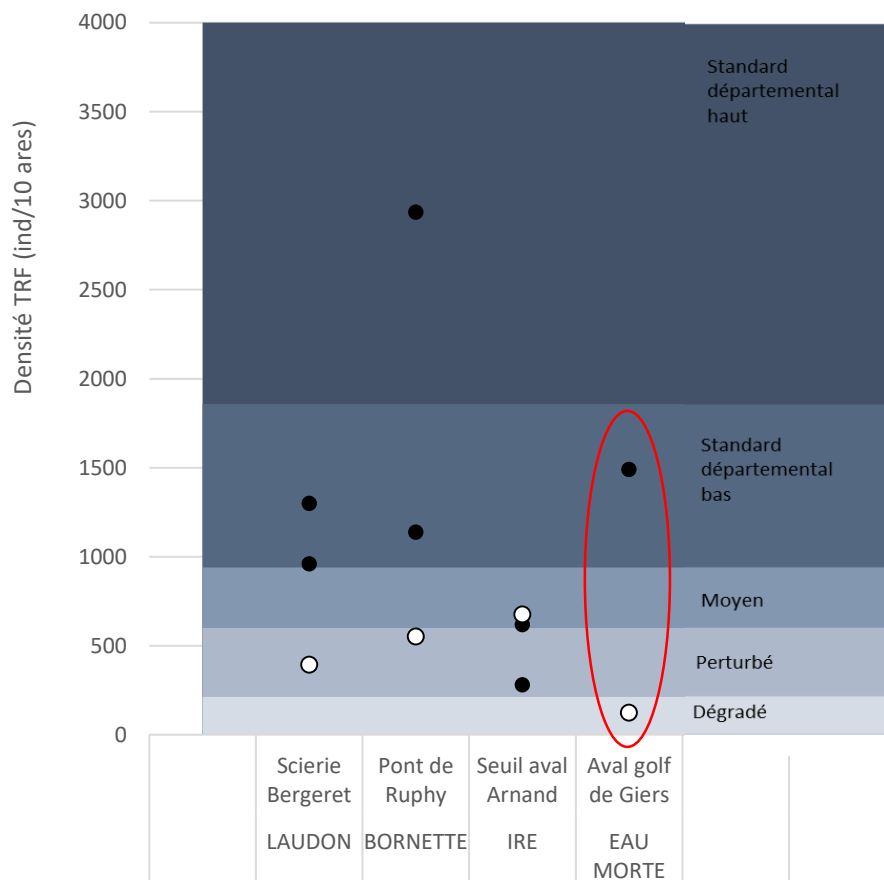
Légende

- Linéaire soumis aux remontées des géniteurs de truite de lac
- ◆ Station suivi RCS - AFB - année paire
- Station Monitoring TRL - FDP74
- Station Monitoring TRF Sédentaire - FDP74



Démographie sur les portions aval des principaux affluents – Monitoring 1^{ère} année en 2017

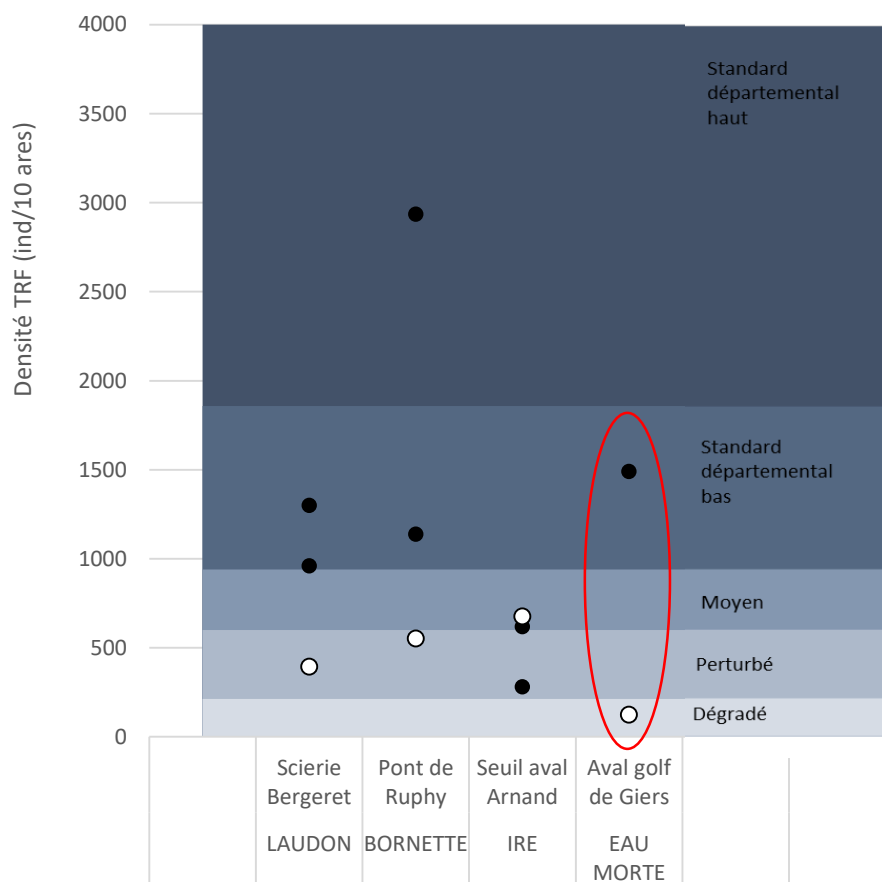
- Résultats de août 2017 en blanc confrontés aux résultats historiques en noir (juillet 1998, juin 2009)





Démographie sur les portions aval des principaux affluents – Monitoring 1^{ère} année en 2017

- Résultats de août 2017 en blanc confrontés aux résultats historiques en noir (juillet 1998, juin 2009)





Merci à tous les pêcheurs bénévoles

AGNELLI Claude
AUFFREY Cédric
AVOLEDO Alexandre
BADARD Michel
BALON Jean-Marie
BALLERIN Jacques
BARDIN Daniel
BEVILLARD Gilles
BOUCHARD Patrick
BROUILLARD Thomas
BRUGGER Jean-François
CAMPELLO Jean-Paul
COLLOMB Daniel
CHAPPIS Alexandre

DUGAT Christian
FALCINELLI Marc
FOESSEL Gaston
FONTAINE Jean-François
FOL Bernard
FORTAILLIER Daniel
FORTAILLIER Stéphane
FREGORANA
GALLONI Jean
GARRIGOS Antoine
GENEVOIS Bernard
GRISOLET Carine
GUIGLIO Pierre-François
GUYONNAUD Benoît

HIBON
JOSSERAND Yves
LAINE Alain
MAGNANI Yann
MANIN Stéphane
MANIN Christian
MELLET Thierry
MERLE Gilles
ORY Hervé
PAYEN Lucas
POULAIN Pascal
RAPPO Pierre
RENARD Pascal
STRAPPAZZON Philippe